

# Contas Nacionais Trimestrais

1º Trimestre de 2021

Coordenação de Contas Nacionais

01 de junho de 2021

# Tabela Resumo

## Principais resultados do PIB a preços de mercado

**TABELA I.1 - Principais resultados do PIB a preços de mercado do 1º Trimestre de 2020 ao 1º Trimestre de 2021**

Taxas (%)	2020.I	2020.II	2020.III	2020.IV	2021.I
Acumulado ao longo do ano / mesmo período do ano anterior < Anexo: Tabela 3 >	-0,3	-5,6	-5,0	-4,1	<b>1,0</b>
Últimos quatro trimestres / quatro trimestres imediatamente anteriores < Anexo: Tabela 4 >	1,0	-2,1	-3,4	-4,1	<b>-3,8</b>
Trimestre / mesmo trimestre do ano anterior < Anexo: Tabela 2 >	-0,3	-10,9	-3,9	-1,1	<b>1,0</b>
Trimestre / trimestre imediatamente anterior (com ajuste sazonal) < Anexo: Tabela 7 >	-2,2	-9,2	7,8	3,2	<b>1,2</b>

Fonte: IBGE, Diretoria de Pesquisas, Coordenação de Contas Nacionais

# 1º Trimestre de 2021

**Série com ajuste sazonal**  
(em relação ao trimestre anterior)

# Taxa (%) trimestre em relação ao trimestre anterior (série com ajuste sazonal)

**PIB a preços de mercado 1,2**

*Ótica da produção*

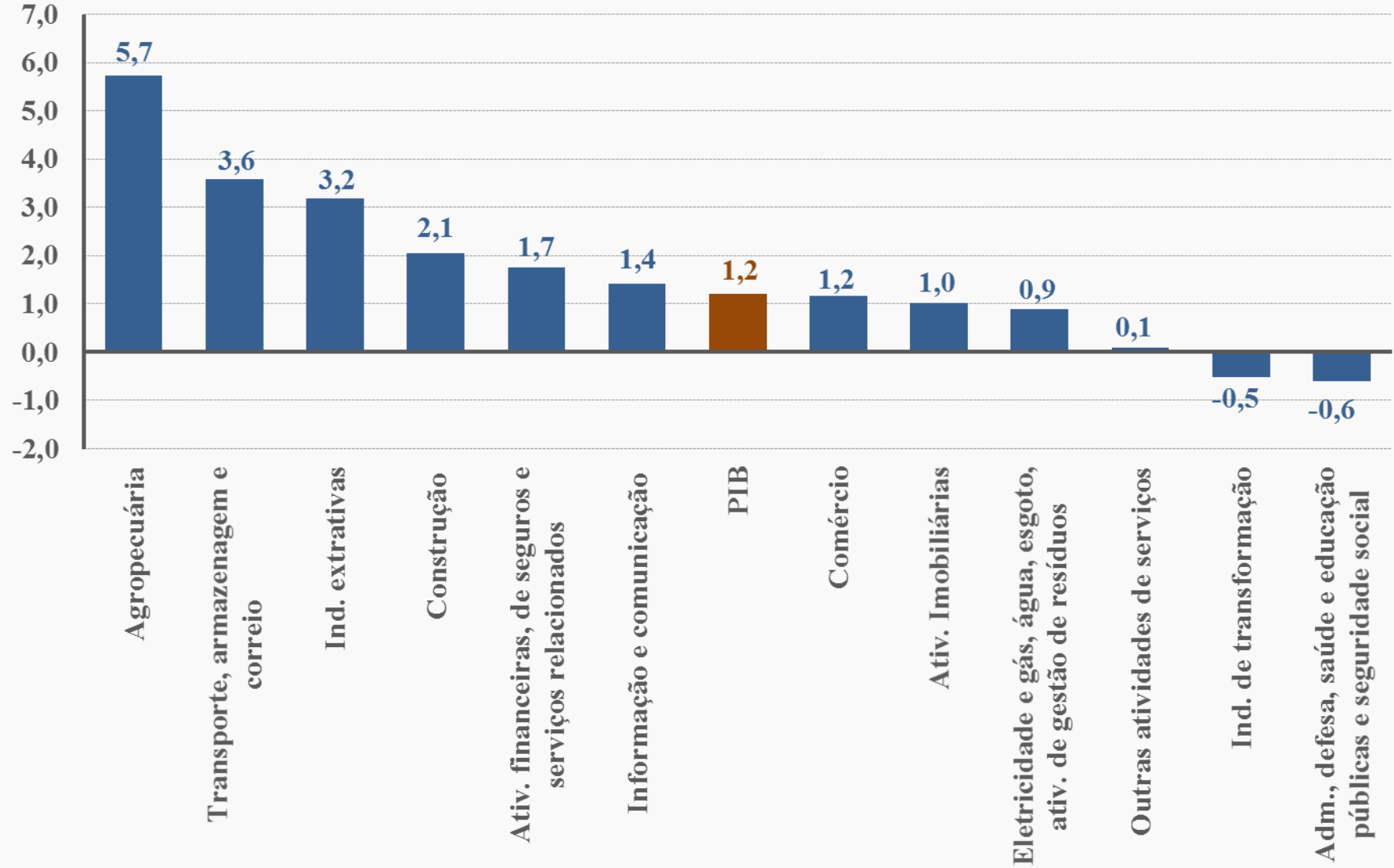
<b>Agropecuária</b>	<b>5,7</b>
<b>Indústria</b>	<b>0,7</b>
<b>Serviços</b>	<b>0,4</b>
<b>Valor Adicionado pb</b>	<b>1,0</b>

*Ótica da despesa*

<b>Despesa de Consumo das Famílias</b>	<b>-0,1</b>
<b>Despesa de Consumo do Governo</b>	<b>-0,8</b>
<b>Formação Bruta de Capital Fixo</b>	<b>4,6</b>
<b>Exportações de Bens e Serviços</b>	<b>3,7</b>
<b>(-) Importações de Bens e Serviços</b>	<b>11,6</b>

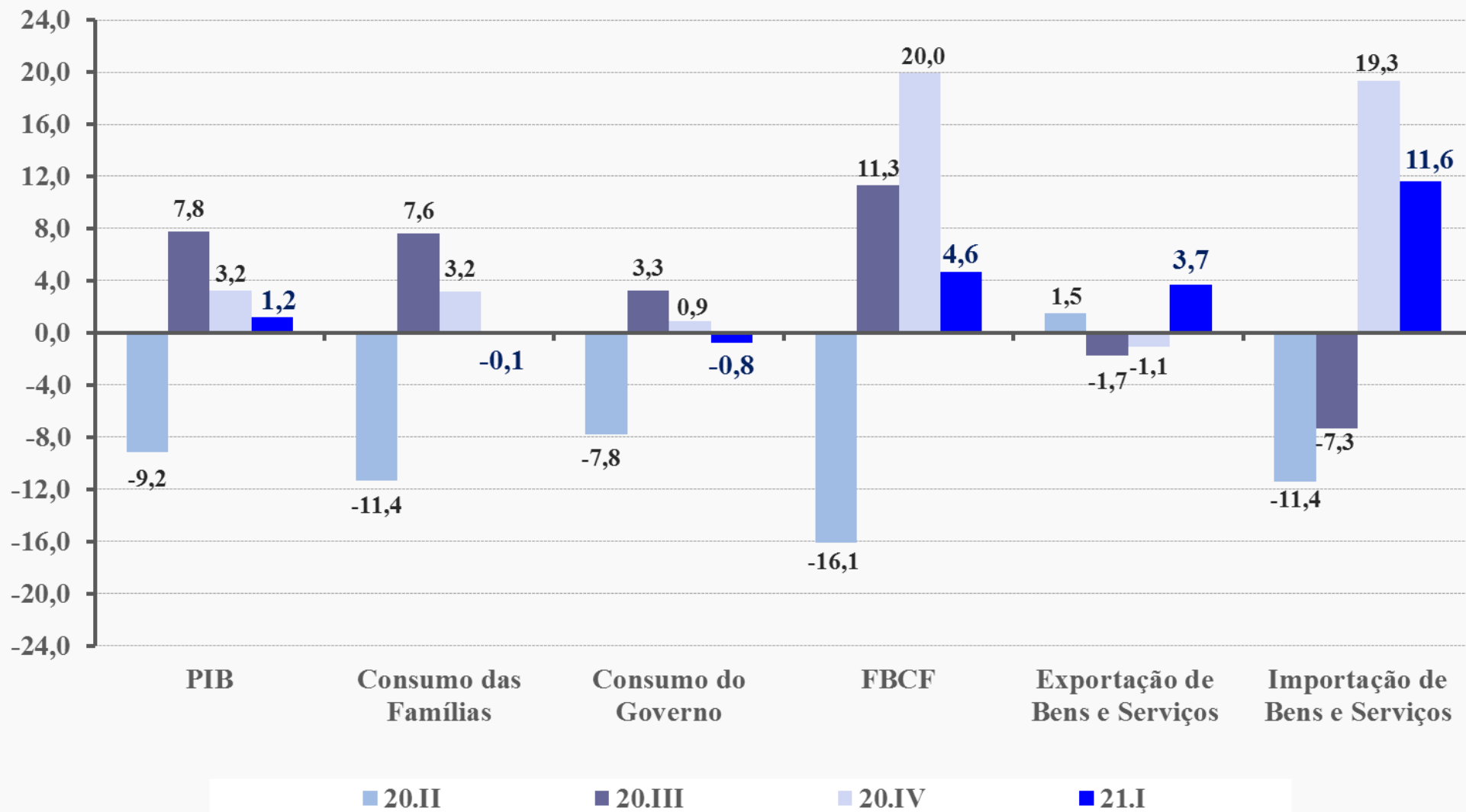
# Ótica da produção

GRÁFICO I.1 - PIB e subsetores (com ajuste sazonal)  
Taxa (%) do trimestre em relação ao trimestre imediatamente anterior



# Ótica da despesa

GRÁFICO I.2 - Componentes da Demanda (com ajuste sazonal)  
Taxa (%) do trimestre em relação ao trimestre imediatamente anterior



# 1º Trimestre de 2021

## Taxa trimestral

(em relação ao mesmo trimestre do ano anterior)

# Taxa (%) trimestral

(em relação ao mesmo trimestre do ano anterior)

**PIB a preços de mercado 1,0**

*Ótica da produção*

<b>Agropecuária</b>	<b>5,2</b>
<b>Indústria</b>	<b>3,0</b>
<b>Serviços</b>	<b>-0,8</b>
<b>Valor Adicionado pb</b>	<b>0,8</b>
<b>Impostos sobre produtos</b>	<b>1,9</b>

*Ótica da despesa*

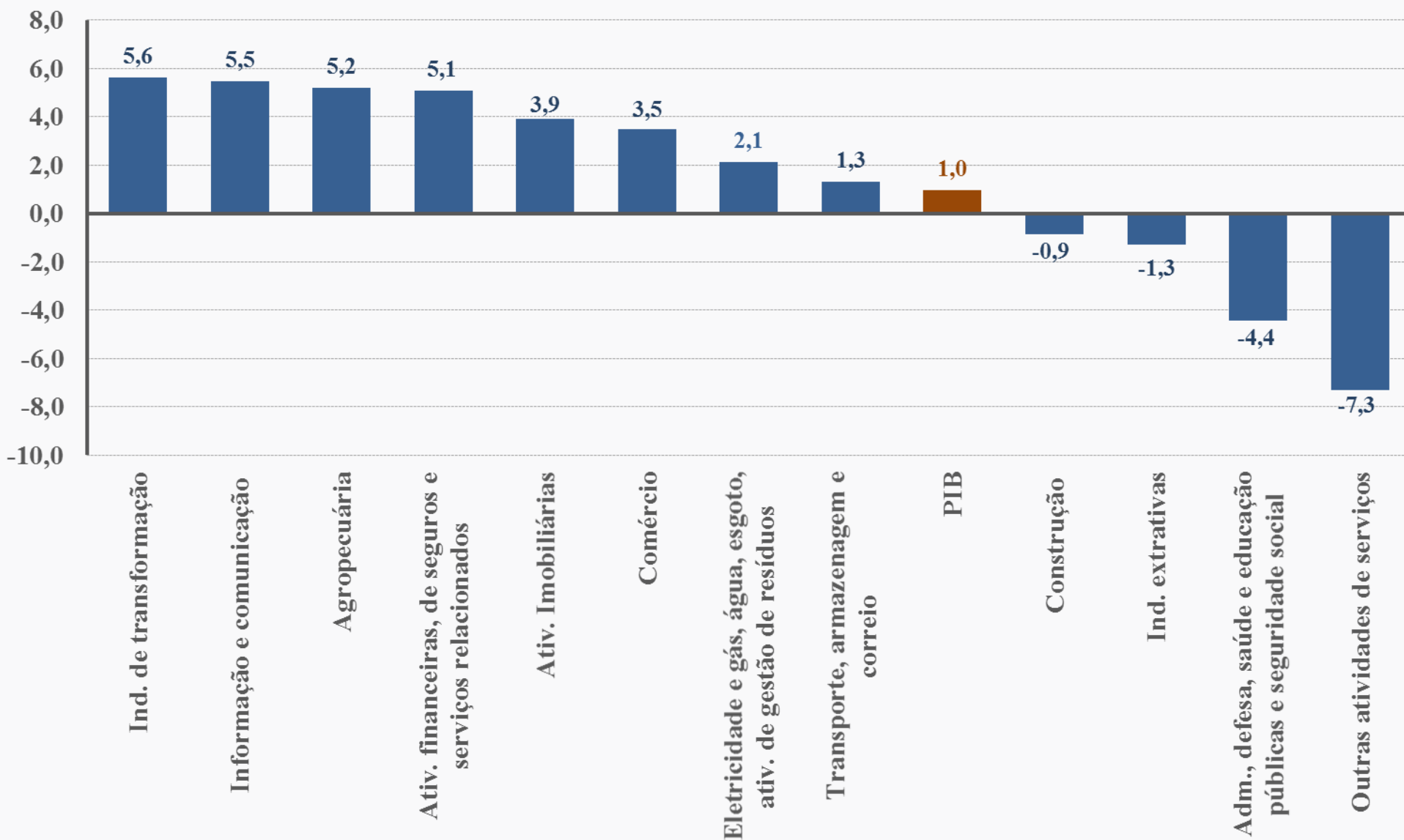
<b>Despesa de Consumo das Famílias</b>	<b>-1,7</b>
<b>Despesa de Consumo do Governo</b>	<b>-4,9</b>
<b>Formação Bruta de Capital Fixo</b>	<b>17,0</b>
<b>Exportações de Bens e Serviços</b>	<b>0,8</b>
<b>(-) Importações de Bens e Serviços</b>	<b>7,7</b>



# Ótica da produção

GRÁFICO I.6 - PIB e subsetores

Taxa (%) do trimestre em relação ao mesmo trimestre do ano anterior



# Agropecuária

(1º tri 2021 em relação ao 1º tri 2020)

**5,2%**

Destaques: Estimativa anual - LSPA, divulgada em maio/21

## Contribuições Positivas



**Soja**

**8,6%**



**Fumo**

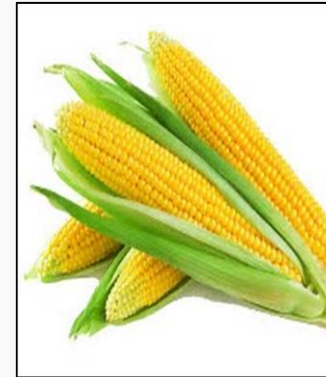
**3,6%**



**Arroz**

**0,3%**

## Contribuições Negativas



**Milho**

**-0,7%**



**Mandioca**

**-1,3%**

# Indústria

(1º tri 2021 em relação ao 1º tri 2020)

**3,0%**

## Contribuições Positivas



**Transformação**

**5,6%**



**Prod. e distrib.  
de eletricidade,  
gás e água**

**2,1%**

## Contribuições Negativas



**Construção**

**-0,9%**



**Extrativas**

**-1,3%**

# Indústria Transformação

(1º tri 2021 em relação ao 1º tri 2020)

5,6%

## Destaques Positivos

- **Máquinas e equipamentos**
- Produtos de metal
- Minerais não metálicos
- Metalurgia
- Borracha e plástico

## Destaques Negativos

- **Ind. alimentícia**
- Derivados do petróleo
- Outros equip. transporte

# Construção

(1º tri 2021 em relação ao 1º tri 2020)



**-0,9%**

Queda de 5,6% da ocupação na construção\*

Crescimento de 15,4% dos insumos típicos da construção\*\*

\* Segundo a PNAD contínua/IBGE

\*\* Segundo a PIM-PF/IBGE

# Indústrias Extrativas

(1º tri 2021 em relação ao 1º tri 2020)



**-1,3%**

Desempenho negativo da extração de petróleo e gás,  
que suplantou o crescimento da extração de minérios  
ferrosos

# Serviços

(1º tri 2021 em relação ao 1º tri 2020)

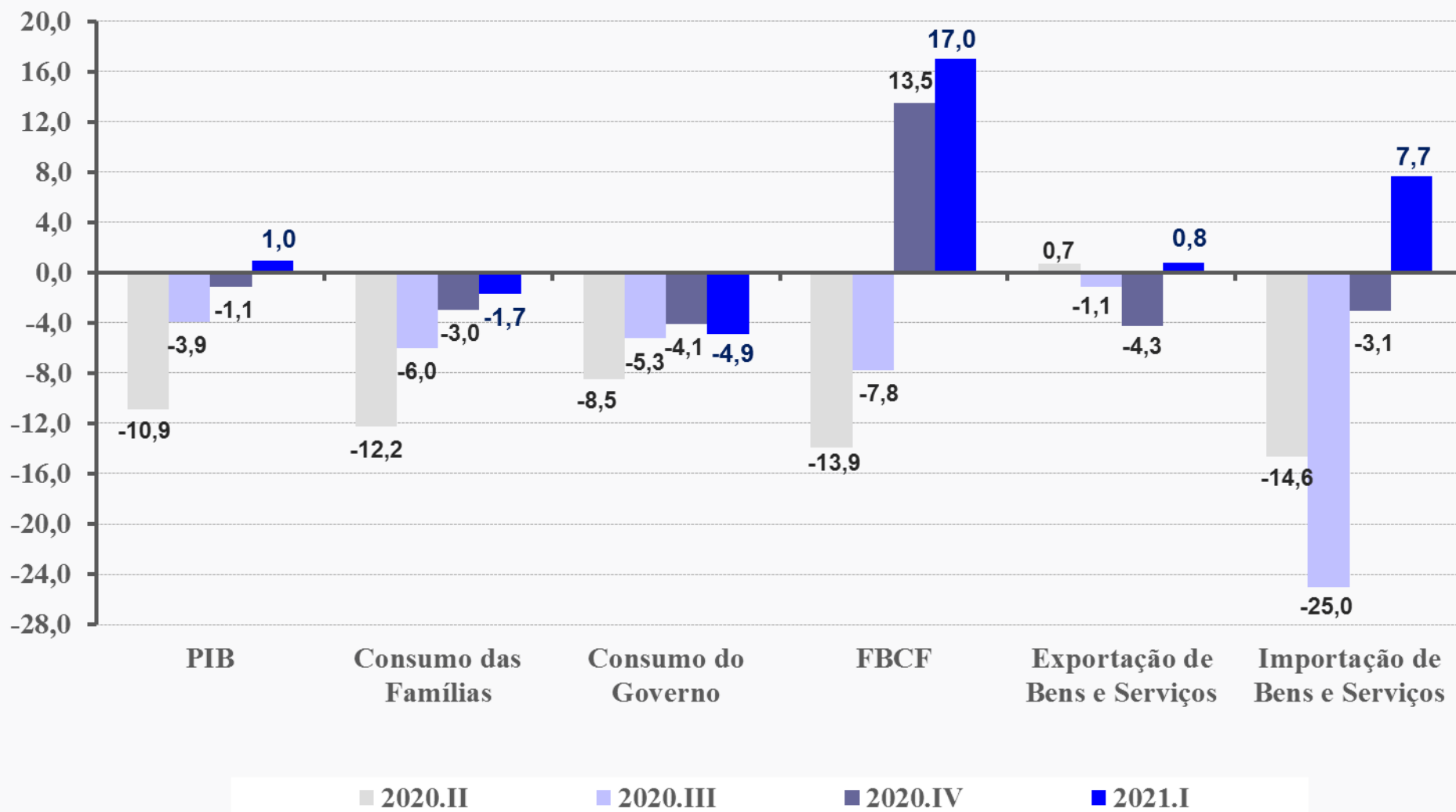
**-0,8%**

- 
- **Outras ativ. Serviços (-7,3%) → Serviços presenciais**
  - **Adm., saúde e educação públicas e seguridade social (-4,4%)**
- 
- Transporte, armazenagem e correio (1,3%)
  - Comércio (atacadista e varejista) (3,5%)
  - Atividades imobiliárias (3,9%)
  - Intermediação financeira e seguros (5,1%)
  - Informação e comunicação (5,5%)

# Ótica da despesa

## GRÁFICO I.7 - Componentes da Demanda

Taxa (%) do trimestre em relação ao mesmo trimestre do ano anterior





# FBCF

(1º tri 2021 em relação ao 1º tri 2020)



**17,0%**

Crescimento na produção interna de bens de capital, impactos do REPETRO e aumento no desenvolvimento de softwares suplantaram o fraco desempenho da construção

# Consumo das Famílias

(1º tri 2021 em relação ao 1º tri 2020)



-1,7%

Pandemia (COVID 19) – Gradual reabertura e mobilidade

IPCA variou 5,3% no 1tri/2021 contra 3,8% no 1tri/2020

Efeitos negativos sobre o mercado de trabalho\*

Suspensão no trimestre dos programas de apoio do governo

Crescimento nominal de 10,5% do saldo de operações de crédito do sistema financeiro nacional para as pessoas físicas\*\*

\* Segundo PNAD contínua / IBGE

\*\* Segundo nota para imprensa do BACEN

# Setor Externo

(1º tri 2021 em relação ao 1º tri 2020)

Exportação  
de bens e serviços  
**0,8%**

Importação  
de bens e serviços  
**7,7%**

## Destaques

- Minerais metálicos
  - Produtos alimentícios
  - Veículos automotores
- 
- Derivados de petróleo
  - Agropecuária



## Destaques Positivos

- Produtos químicos
- Farmacêuticos e farmoquímicos
- Máquinas e aparelhos elétricos
- Produtos de metal

# 1º Trimestre de 2021

**Taxa acumulada  
nos últimos 4 trimestres  
(contra os 4 trimestres imediatamente anteriores)**

# Taxa (%) acumulada nos últimos quatro trimestres (contra os quatro trimestres imediatamente anteriores)

**PIB a preços de mercado -3,8**

## *Ótica da produção*

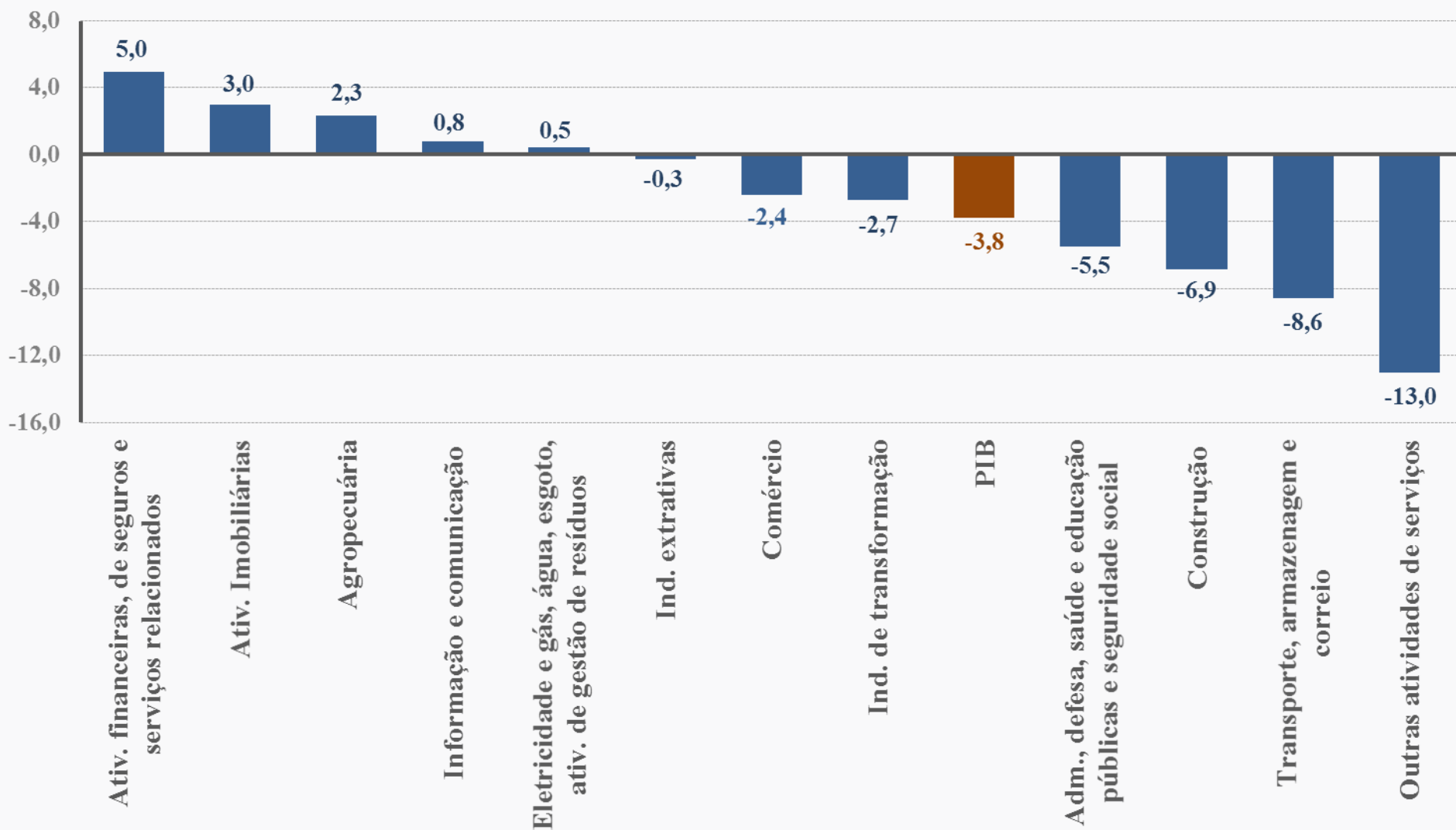
<b>Agropecuária</b>	<b>2,3</b>
<b>Indústria</b>	<b>-2,7</b>
<b>Serviços</b>	<b>-4,5</b>
<b>Valor Adicionado pb</b>	<b>-3,7</b>
<b>Impostos sobre produtos</b>	<b>-4,4</b>

## *Ótica da despesa*

<b>Despesa de Consumo das Famílias</b>	<b>-5,7</b>
<b>Despesa de Consumo do Governo</b>	<b>-5,7</b>
<b>Formação Bruta de Capital Fixo</b>	<b>2,0</b>
<b>Exportações de Bens e Serviços</b>	<b>-1,0</b>
<b>(-) Importações de Bens e Serviços</b>	<b>-9,2</b>

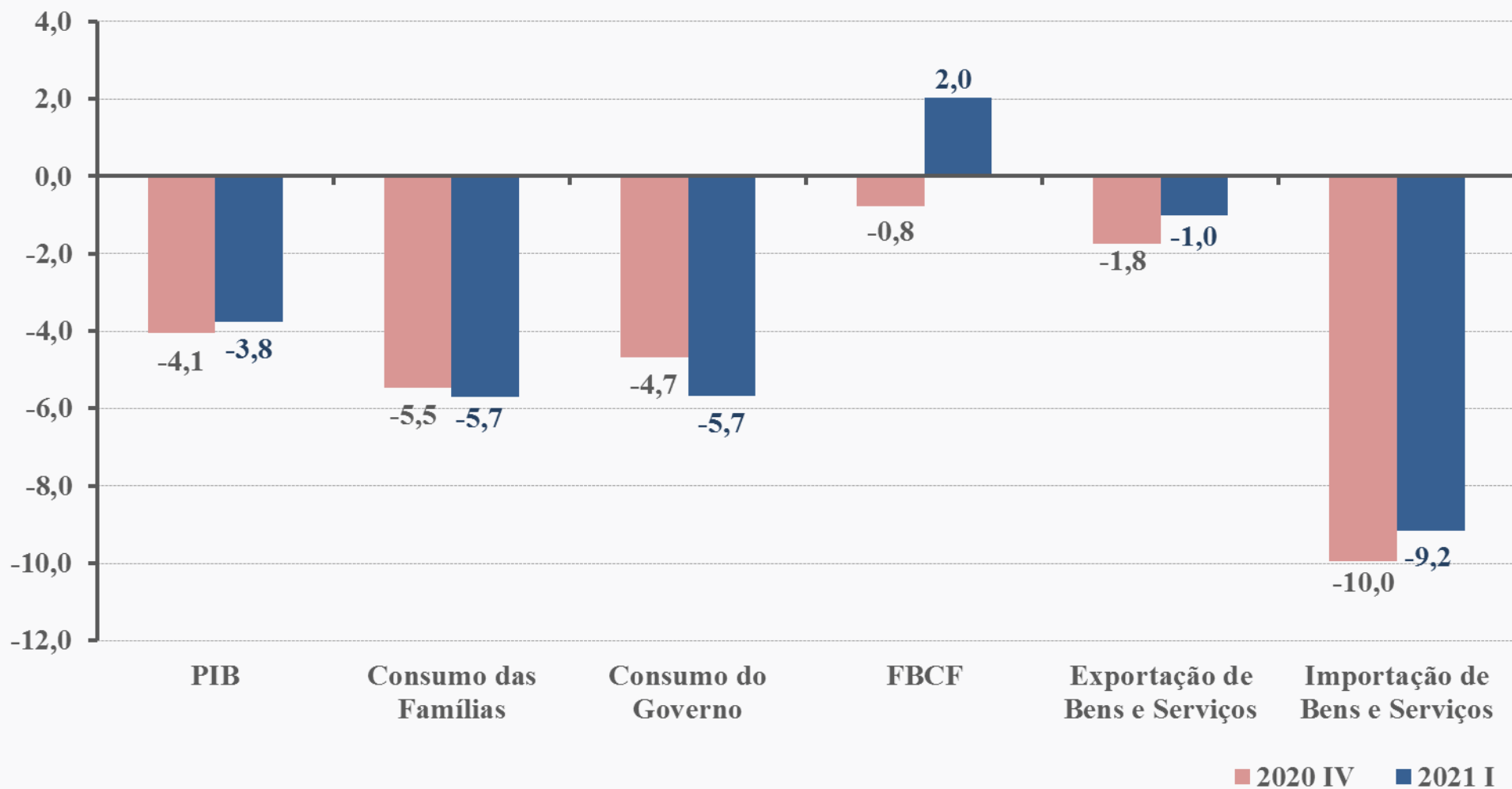
# Ótica da produção

GRÁFICO I.8 - PIB e subsetores  
Taxa (%) acumulada em quatro trimestres



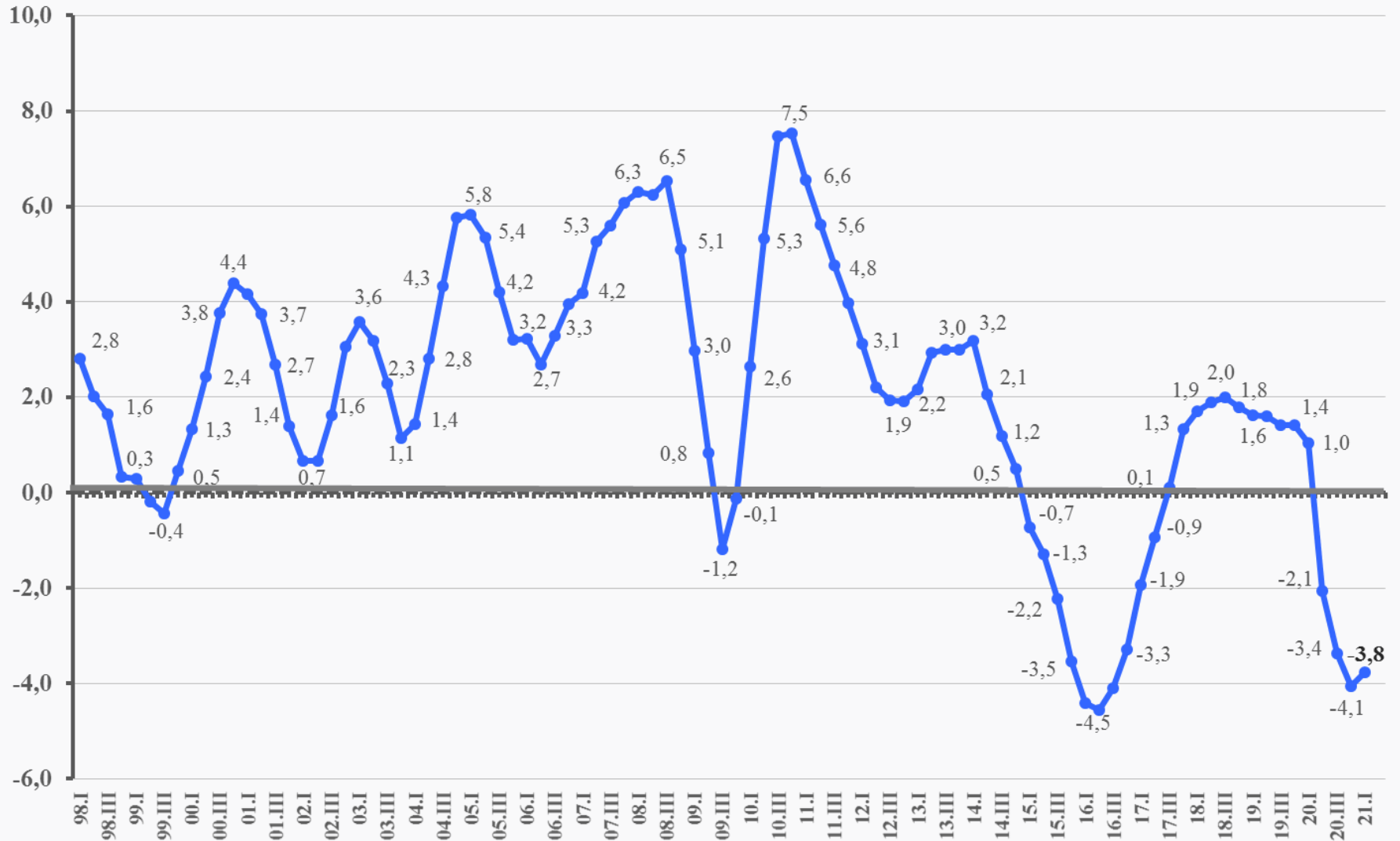
# Ótica da despesa

GRÁFICO I.10 - *Componentes da Demanda*  
Taxa (%) acumulada em quatro trimestres



# Taxa (%) acumulada nos últimos 4 trimestres (contra os 4 trimestres imediatamente anteriores)

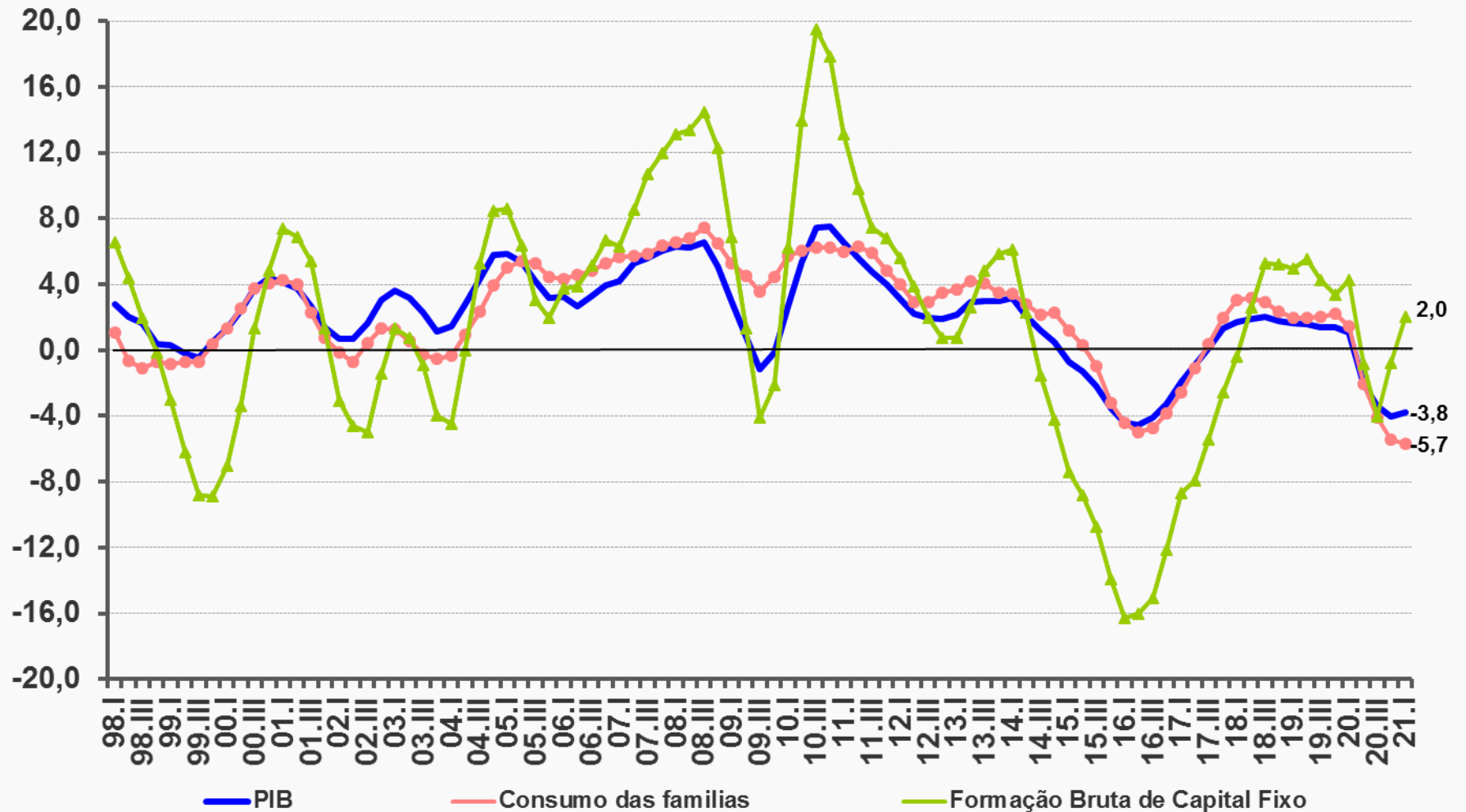
GRÁFICO I.9 - PIB a preços de mercado  
Taxa (%) acumulada em quatro trimestres





# PIB x Consumo das Famílias x FBCF

GRÁFICO - Comparação PIB x Consumo das Famílias x FBCF  
 Taxa (%) acumulada em quatro trimestres



# 1º Trimestre de 2021

## Valores Correntes e Conta Econômica Integrada

# Valores Correntes

## PIB alcançou R\$ 2,0 trilhões no 1º trimestre de 2021

Tabela II.1 Classes de atividade no valor adicionado a preços básicos e componentes do PIB pela ótica da despesa

Especificação	Valores Correntes (R\$ milhões)					
	2020.I	2020.II	2020.III	2020.IV	2020	2021.I
Agropecuária	124.866	127.239	105.459	82.275	439.838	208.789
Indústria	313.521	302.755	354.045	344.234	1.314.555	348.622
Serviços	1.143.671	1.103.492	1.168.093	1.271.114	4.686.370	1.195.943
<b>Valor Adicionado a Preços Básicos</b>	<b>1.582.058</b>	<b>1.533.485</b>	<b>1.627.597</b>	<b>1.697.623</b>	<b>6.440.763</b>	<b>1.753.355</b>
Impostos sobre produtos	261.805	175.275	264.138	305.877	1.007.095	294.668
<b>PIB a Preços de Mercado</b>	<b>1.843.863</b>	<b>1.708.760</b>	<b>1.891.735</b>	<b>2.003.500</b>	<b>7.447.858</b>	<b>2.048.023</b>
Despesa de Consumo das Famílias	1.184.872	1.038.340	1.167.913	1.279.785	4.670.910	1.232.792
Despesa de Consumo do Governo	349.885	377.507	371.233	427.658	1.526.283	359.524
Formação Bruta de Capital Fixo	293.311	257.463	306.322	366.638	1.223.733	397.465
Exportações de Bens e Serviços	260.691	324.086	336.965	334.775	1.256.517	360.480
Importações de Bens e Serviços (-)	280.418	263.764	272.610	336.393	1.153.185	386.210
Variação de Estoque	35.522	-24.873	-18.087	-68.963	-76.401	83.972

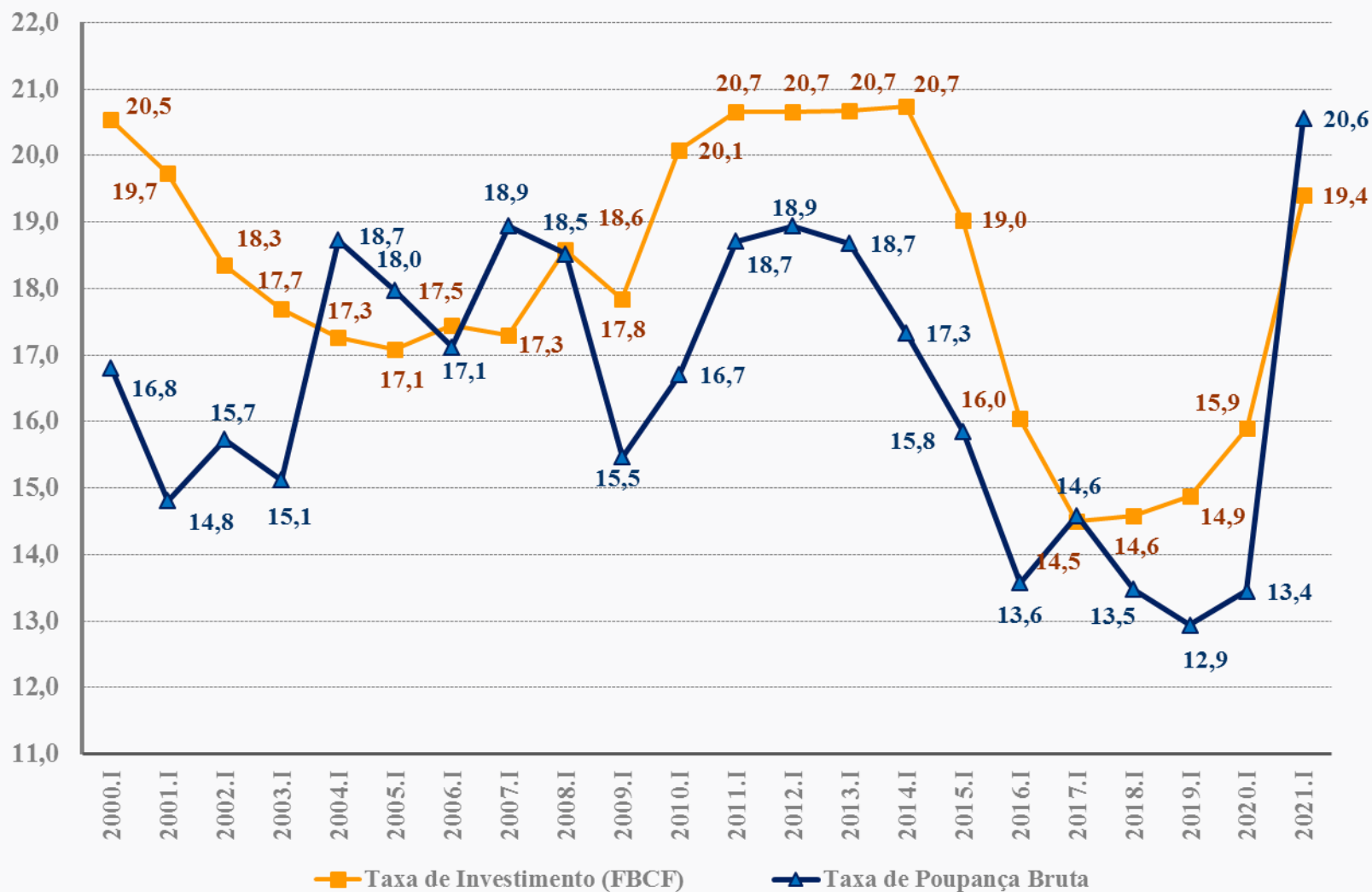
Fonte: IBGE, Diretoria de Pesquisas, Coordenação de Contas Nacionais.

Nota: Todos os resultados são calculados a partir das Contas Nacionais Trimestrais.

# Taxas de Investimento e Poupança (em % PIB)

## 1º Trimestre - 2000 a 2021

GRÁFICO II.1 - Taxa de Investimento e Taxa de Poupança Bruta  
(% do PIB)



# Capacidade/ Necessidade de Financiamento

**A Necessidade de Financiamento alcançou R\$ 60,1 bilhões no 1º tri de 2021 ante R\$ 80,3 bilhões no 1º tri de 2020**

## **Contribuição Positiva:**

Renda Líquida de Propriedade Enviada ao Resto do Mundo

1º tri/2021: R\$ 40,5 bilhões

1º tri/2020 : R\$ 63,2 bilhões



**Redução de R\$ 22,7 bilhões**

## **Contribuição Negativa:**

Saldo Externo de Bens e Serviços

1º tri/2021: R\$ -25,7 bilhões

1º tri/2020: R\$ -19,7 bilhões



**Redução de R\$ 6,0 bilhões**

# Participação % das Atividades Econômicas no Valor Adicionado a Preços Básicos

Tabela III.2- Participação percentual das classes e respectivas atividades no valor adicionado a preços básicos 2000/2005/2010-2020

Especificação	2000	2005	2010	2011	2012	2013	2014	2015	2016	2017	2018	2019 <sup>(1)</sup>	2020 <sup>(1)</sup>
<b>Agropecuária</b>	5,5	5,5	4,8	5,1	4,9	5,3	5,0	5,0	5,7	5,3	5,2	5,1	6,8
<b>Indústria</b>	26,7	28,5	27,4	27,2	26,0	24,9	23,8	22,5	21,2	21,1	21,8	21,4	20,4
Ind. extrativas	1,4	3,1	3,3	4,4	4,5	4,2	3,7	2,1	1,0	1,6	2,7	2,8	2,9
Ind. de transformação	15,3	17,4	15,0	13,9	12,6	12,3	12,0	12,2	12,5	12,4	12,3	11,8	11,3
Eletricidade e gás, água, esgoto, ativ. de gestão de resíduos	3,1	3,4	2,8	2,7	2,4	2,0	1,9	2,4	2,7	2,8	2,9	3,0	2,9
Construção	7,0	4,6	6,3	6,3	6,5	6,4	6,2	5,7	5,1	4,3	4,0	3,8	3,3
<b>Serviços</b>	67,7	66,0	67,8	67,7	69,1	69,9	71,2	72,5	73,1	73,5	73,0	73,5	72,8
Comércio	8,1	10,8	12,6	12,9	13,4	13,5	13,6	13,3	12,9	13,2	13,0	12,9	13,6
Transporte, armazenagem e correio	3,7	3,5	4,3	4,4	4,5	4,5	4,6	4,4	4,4	4,3	4,4	4,4	4,3
Informação e comunicação	4,3	4,6	3,8	3,7	3,6	3,5	3,4	3,4	3,3	3,4	3,4	3,5	3,5
Ativ. financeiras, de seguros e serviços relacionados	6,8	7,1	6,8	6,4	6,4	6,0	6,4	7,1	7,9	7,6	7,0	7,2	7,0
Ativ. imobiliárias	12,2	9,3	8,3	8,4	8,8	9,2	9,3	9,7	9,7	9,8	9,8	9,8	10,3
Outras atividades de serviços	16,9	14,8	15,7	15,9	16,5	16,9	17,4	17,4	17,5	17,6	17,9	18,0	16,2
Adm., defesa, saúde e educação públicas e seguridade social	15,7	16,0	16,3	16,1	15,9	16,4	16,4	17,2	17,4	17,6	17,4	17,6	17,9
<b>Valor adicionado a Preços Básicos</b>	100,0	100,0	100,0	100,0	100,0	100,0	100,0	100,0	100,0	100,0	100,0	100,0	100,0
Impostos sobre Produtos	16,3	17,8	17,7	17,6	17,6	17,1	16,2	16,3	15,7	16,1	16,5	16,3	15,6
<b>PIB a Preços de Mercado</b>	116,3	117,8	117,7	117,6	117,6	117,1	116,2	116,3	115,7	116,1	116,5	116,3	115,6

Fonte: IBGE, Diretoria de Pesquisas, Coordenação de Contas Nacionais.

(1) Resultados calculados a partir das Contas Nacionais Trimestrais.

## Participação % das Atividades e Classes no Valor Adicionado a Preços Básicos

Tabela III.2- Participação percentual das classes e respectivas atividades no valor adicionado a preços básicos - 2015/2020						
Em %						
Especificação	% das atividades na classe					
	2015	2016	2017	2018	2019 <sup>(1)</sup>	2020 <sup>(1)</sup>
Agropecuária	100,0	100,0	100,0	100,0	100,0	100,0
Indústria	100,0	100,0	100,0	100,0	100,0	100,0
Ind. extrativas	9,5	4,8	7,6	12,3	13,2	14,1
Ind. de transformação	54,3	58,8	58,9	56,2	55,1	55,4
Eletricidade e gás, água, esgoto, ativ. de gestão de resíduos	10,6	12,5	13,0	13,1	14,0	14,4
Construção	25,5	23,9	20,4	18,5	17,8	16,2
Serviços	100,0	100,0	100,0	100,0	100,0	100,0
Comércio	18,4	17,7	17,9	17,8	17,6	18,7
Transporte, armazenagem e correio	6,1	6,0	5,9	6,0	6,1	5,9
Informação e comunicação	4,7	4,5	4,7	4,7	4,7	4,8
Ativ. financeiras, de seguros e serviços relacionados	9,8	10,7	10,3	9,6	9,8	9,6
Ativ. imobiliárias	13,4	13,3	13,4	13,4	13,3	14,1
Outras atividades de serviços	24,0	24,0	23,9	24,6	24,5	22,3
Adm., defesa, saúde e educação públicas e seguridade social	23,7	23,9	24,0	23,8	24,0	24,6

Fonte: IBGE, Diretoria de Pesquisas, Coordenação de Contas Nacionais.

(1) Resultados calculados a partir das Contas Nacionais Trimestrais.

# Participação % dos Componentes da Demanda no PIB

Tabela III.3- Componentes da demanda no PIB - 2000/2005 /2010-2020

Especificacao	2000	2005	2010	2011	2012	2013	2014	2015	2016	2017	2018	2019 <sup>(1)</sup>	2020 <sup>(1)</sup>
Despesa de Consumo das Fam lias	64,6	60,5	60,2	60,3	61,4	61,7	63,0	64,0	64,3	64,5	64,6	64,8	62,7
Despesa de Consumo do Governo	18,8	18,9	19,0	18,7	18,5	18,9	19,2	19,8	20,4	20,2	19,9	20,1	20,5
FBCF + Variacao de Estoque	18,9	17,2	21,8	21,8	21,4	21,7	20,5	17,4	15,0	14,6	15,1	15,4	15,4
Exportacoes de Bens e Servicos	10,2	15,2	10,9	11,6	11,9	11,7	11,0	12,9	12,5	12,5	14,6	14,1	16,9
Importacoes de Bens e Servicos	(12,5)	(11,8)	(11,9)	(12,4)	(13,2)	(14,0)	(13,7)	(14,1)	(12,1)	(11,8)	(14,2)	(14,4)	(15,5)
PIB a Precos de Mercado	100,0	100,0	100,0	100,0	100,0	100,0	100,0	100,0	100,0	100,0	100,0	100,0	100,0

Fonte: IBGE, Diretoria de Pesquisas, Coordenação de Contas Nacionais.

(1) Resultados preliminares calculados a partir das Contas Nacionais Trimestrais.